



GREEN SUITES

LUXURIÖSE RESIDENZEN
IM ZENTRUM VON KITZBÜHEL



IM880



DATEN

📍 Objektnummer	IM880
📍 Ort	Kitzbühel
🏠 Wohn- / Nutzfläche	ab ca. 71 m ²
🛏 Schlafzimmer	ab 1
🚿 Badezimmer	ab 1
🌿 Energieausweis	in Arbeit
🏠 Kaufpreis	ab € 1.875.000,-





FAKTEN

6 exklusive Wohnungen ab 71m² Wohnfläche, zentrale Lage inmitten in Kitzbühel, ab 1. Schlafzimmer, ab 1. Badezimmer, Garage mit 335m², 5 von 6 Wohnungen mit eigener Sauna, Skiliftnähe, Personenaufzug, Balkone und Terrassen, hochwertige Einrichtung

EINHEITEN

Top 1 (EG)

ca. 71 m², 1 Schlafzimmer, 1 Badezimmer
€ 1.875.000,-

Top 2 (EG)

VERKAUFT

Top 3 (1. OG)

ca. 120m², 2 Schlafzimmer, 2 Badezimmer, Sauna
€ 3.800.000,-

Top 4 (1. OG)

ca. 118m², 2 Schlafzimmer, 2 Badezimmer, Sauna
€ 3.800.000,-

Top 5 (2. OG)

ca. 235m², 4 Schlafzimmer, 4 Badezimmer, Sauna
€ 7.750.000,-

Top 6 (Penthouse)

ca. 176m², 3 Schlafzimmer, 3 Badezimmer, Sauna
€ 7.250.000,-





CHARAKTERISTIK

Inmitten der Gamsstadt werden diese hochwertigen Residenzen errichtet.

Das Mehrparteienhaus besteht insgesamt aus 6 luxuriösen Einheiten.

Dank der äußerst zentralen Lage ist das renommierte Gastronomie & Kultur-Angebot von Kitzbühel Fußläufig in wenigen Minuten zu erreichen.

Das Wintersportangebot von Kitzbühel, wie die weltberühmten Skipisten vom Hahnenkamm sowie das Kitzbüheler Horn sowie weitere Sportmöglichkeiten erreicht man problemlos in nur wenigen Gehminuten.

Die Wohnungen beeindrucken mit einem geschmackvollen, modernen Alpenstil, der sich harmonisch von den Außenbereichen bis in die Innenräume erstreckt. Die Integration modernster Technologie und hochwertiger Ausstattung vervollständigt das Gesamtbild.

CHARAKTERISTIK

Die beiden Erdgeschoss- Wohnungen, zeichnen sich nicht nur durch ihre traumhafte Umgebung aus, sondern auch durch ihre erstklassige Ausstattung sowie die durchdachte Raumaufteilung. Die Terrassenflächen schaffen mit ihren Natursteinelementen eine Atmosphäre, die mit der luxuriösen Einrichtung der Wohnungen harmonisiert.

Die beiden Wohnungen im ersten Obergeschoss bieten jeweils 2 Schlafzimmer, 2 Badezimmer und einen gemütlichen Wohn-Essbereich, der zum Verweilen einlädt. Beide Wohnungen sind mit einer eigenen Sauna im Master-Badezimmer ausgestattet.

Die Wohnung im zweiten Obergeschoss sticht vor allem durch ihre großzügige und durchdachte Raumaufteilung hervor. Diese bietet nämlich 4 Schlafzimmer, 4 Badezimmer sowie eine private Sauna im Master-Badezimmer.

Die Dachgeschosswohnung verfügt über 3 Schlafzimmer, 3 Badezimmer und einem Wohnzimmer mit großartigem Weitblick inmitten der Gamsstadt. Die luxuriöse Einrichtung mit Holzelementen widerspiegelt das durchdachte Konzept von Einrichtung und Raumaufteilung. Beide Terrassen mit ausgeklügelter Ausrichtung bieten eine einmalige Szene, um den Tag vor der majestätischen Bergkulisse ausklingen zu lassen.













GREEN SUITES IM880


CUM LAUDE
IMMOBILIA KITZBÜHEL

KITZBÜHEL







ANSICHT

Nord



ANSICHT

Ost



ANSICHT

Süd



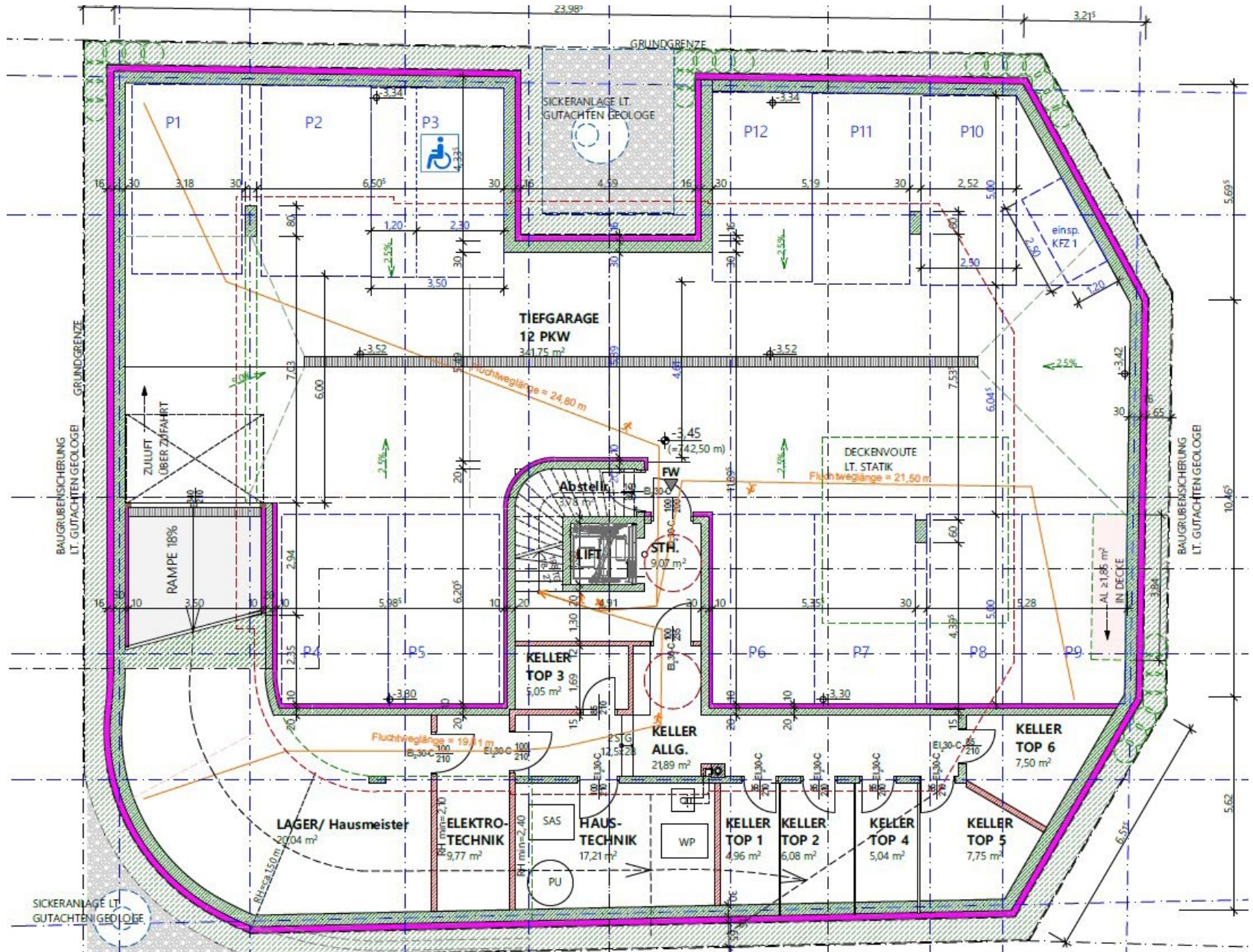
ANSICHT

West



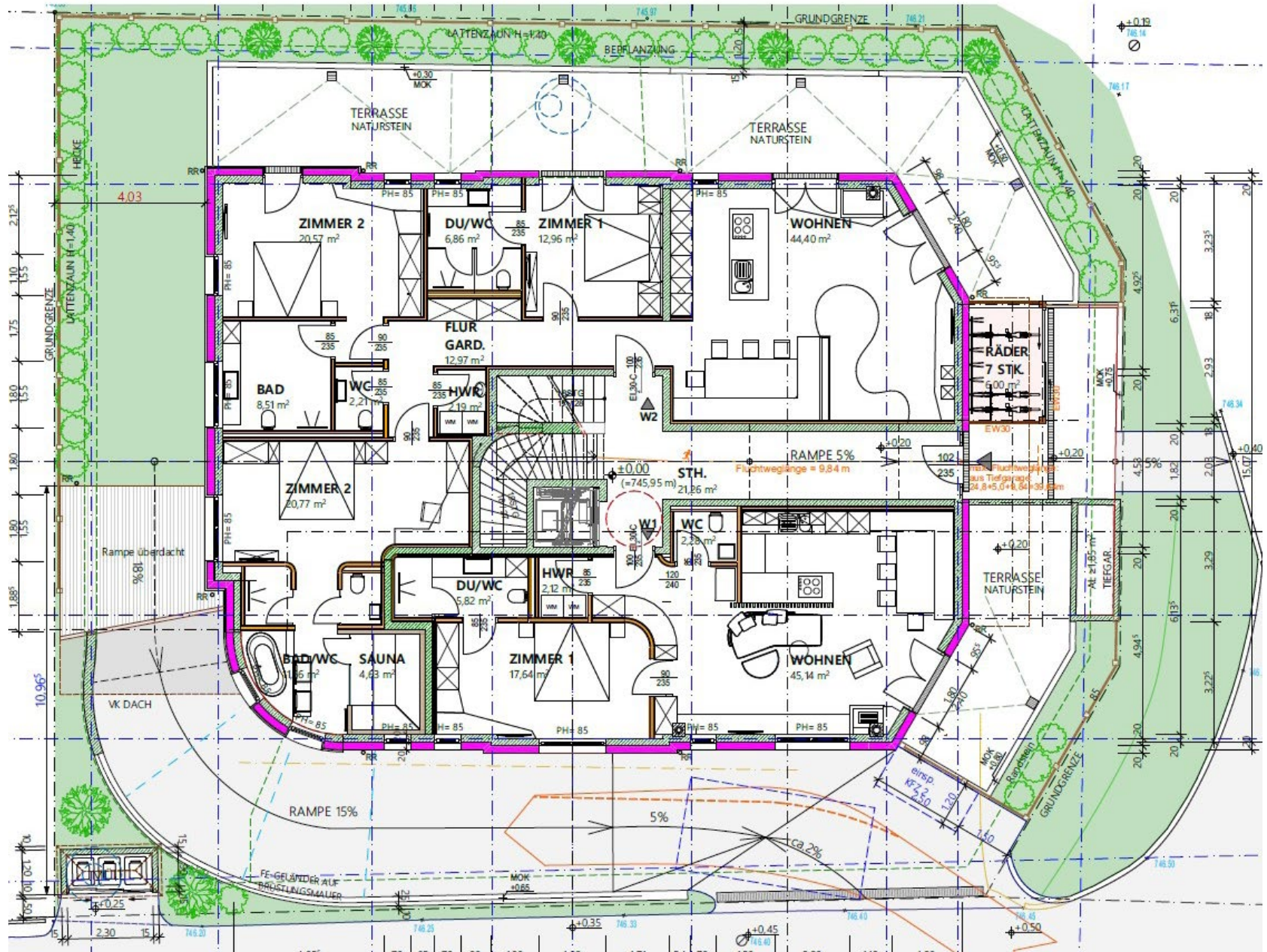
GRUNDRISS

Untergeschoss



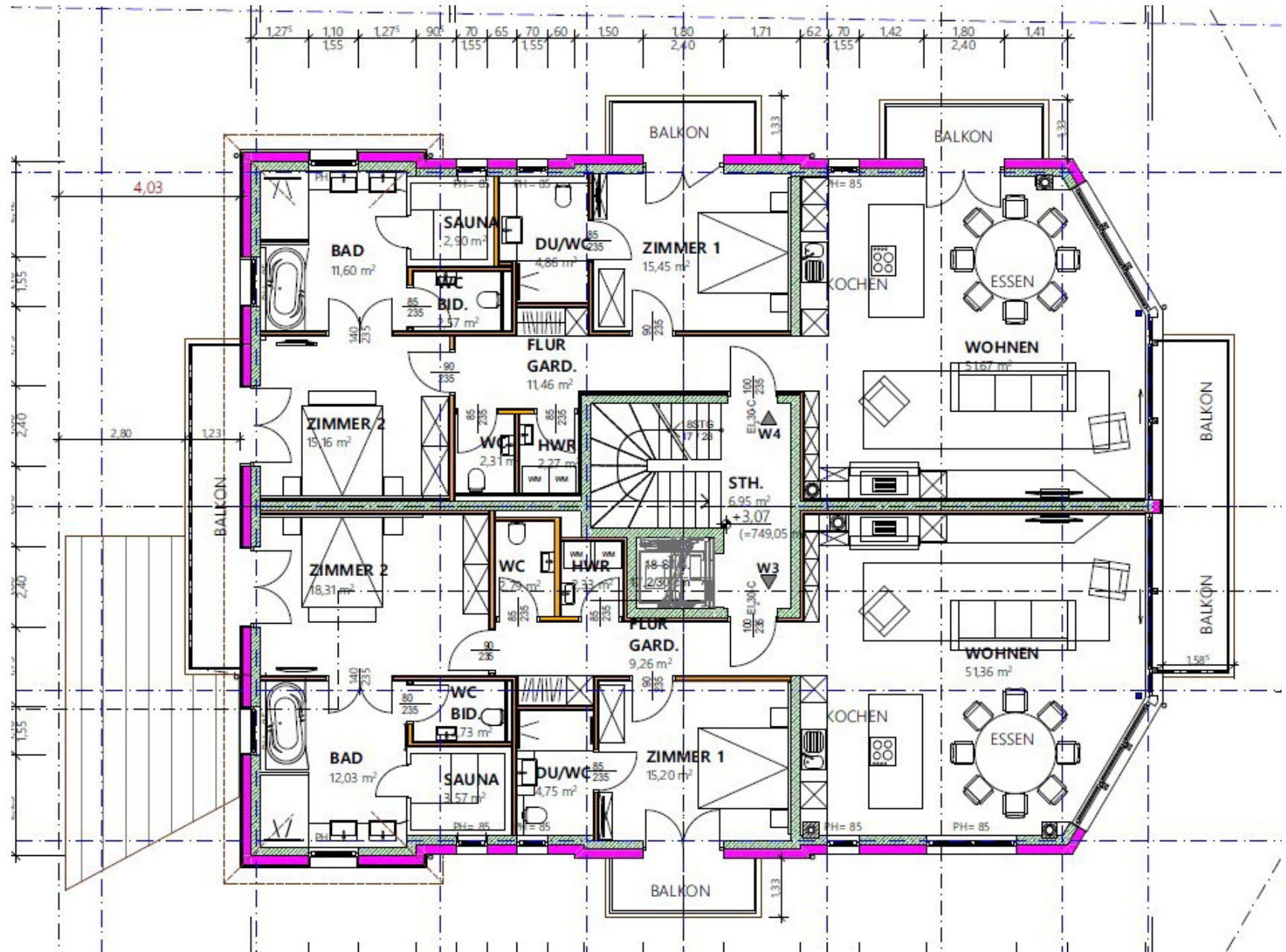
GRUNDRISS

Erdgeschoss



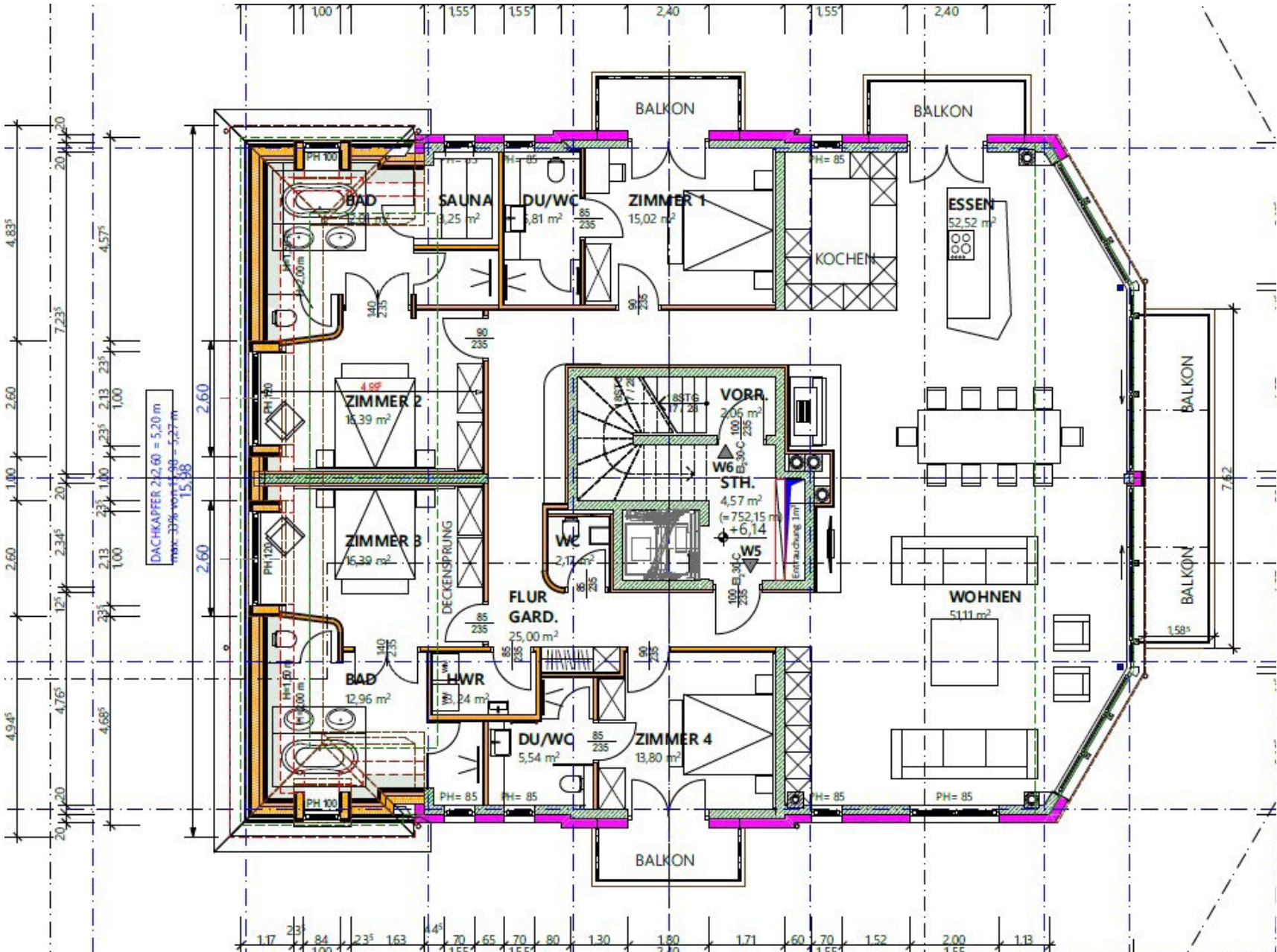
GRUNDRISS

1. Obergeschoss



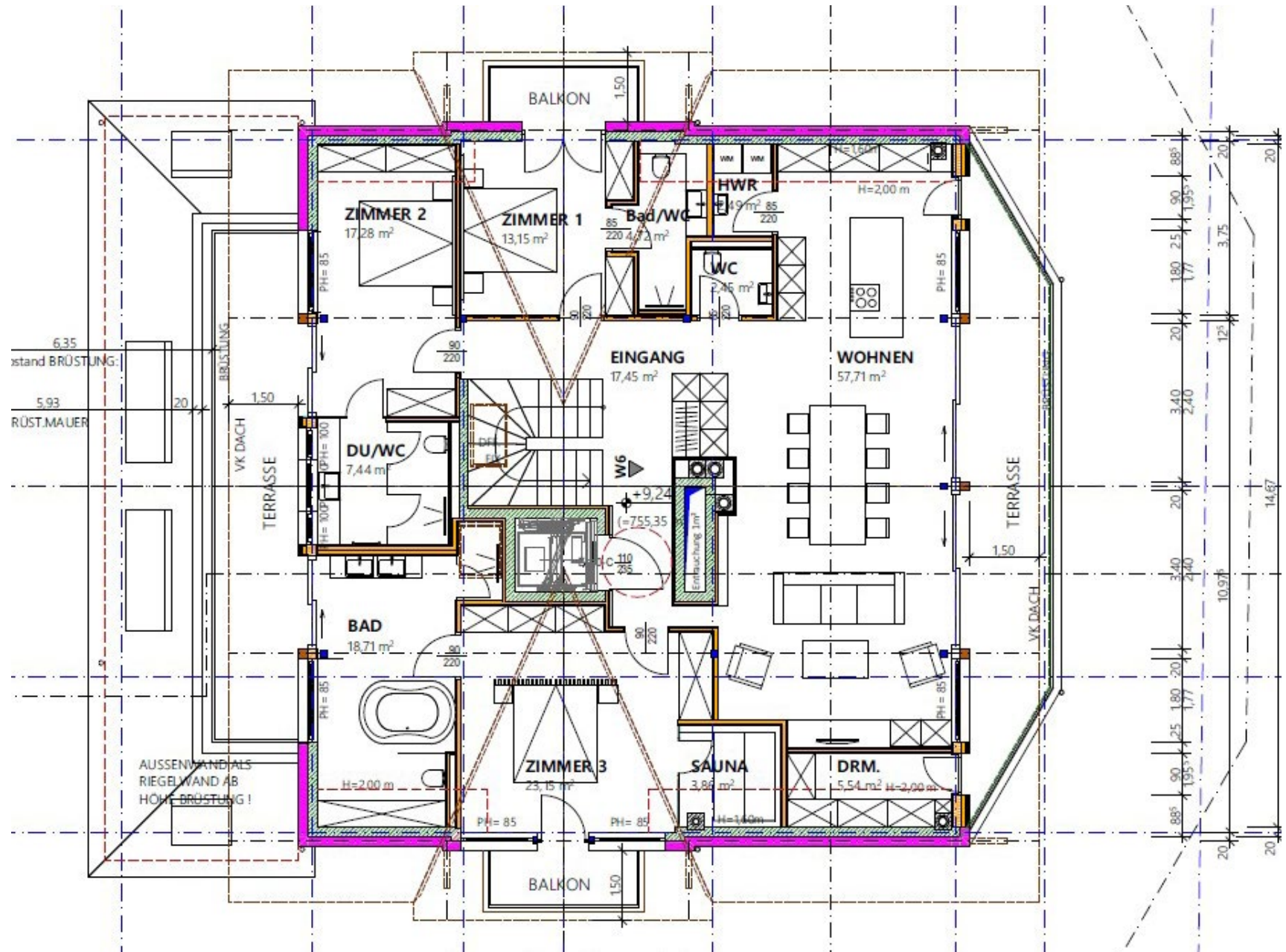
GRUNDRISS

2. Obergeschoss



GRUNDRISS

Dachgeschoss





KITZBÜHEL

Leben unter Legenden in der prominenten Sportstadt. Zwischen Tradition und Lifestyle verfällt man in der Stadt der Legenden schnell ihrem Charme. Im Herzen der Alpen verführt einen der unaufgeregte Luxus ebenso, wie die sportliche Action, die ganzjährig geboten wird. Kitzbühel spielt mit seinen Reizen in der obersten Liga und das zurecht.

Denn die legendärste Sportstadt der Alpen hält in jeder Hinsicht, was sie verspricht: malerische Natur, historische Gassen, vorzügliche Restaurants, verückende Cafés, steile Pisten und weite Wege. In der Gamsstadt lädt vieles zum Verweilen und Genießen ein.

Lage

Inmitten der Kitzbüheler Alpen liegt die Gamsstadt bestens erreichbar zwischen Innsbruck (95 km), Salzburg (80 km), und München (120 km).

Alpines Kleinstadtfeeling.

8.304
EINWOHNERN



762 **METER**
über dem Meeresspiegel

mehr als
1.000
KILOMETER
WANDERWEGE



100.000
JÄHRLICHE BESUCHER
beim Hahnenkamm-Rennen

4 **GOLFPLÄTZE**
befinden sich im Ort Kitzbühel



54
SEILBAHN-
LIFTANLAGEN
in den Kitzbüheler Skigebieten



Allgemeine Geschäftsbedingungen:

Der Inhalt beruht ausschließlich auf Informationen, die uns von unseren Auftraggebern zur Verfügung gestellt worden sind. Wir übernehmen keine Gewähr für die Vollständigkeit, Richtigkeit und Aktualität des Angebotes.

Die beim Kauf anfallenden Kosten für Notar, Rechtsanwalt, Steuern und Grundbuchkosten sind vom Käufer zu tragen.

Für unsere Vermittlungstätigkeit erlauben wir uns die gesetzliche Vermittlungsprovision von 3% zuzüglich 20% Mehrwertsteuer vom Kaufpreis in Rechnung zu stellen.

Allgemeine Geschäftsbedingungen:

Der Inhalt beruht ausschließlich auf Informationen, die uns von unseren Auftraggebern zur Verfügung gestellt worden sind. Wir übernehmen keine Gewähr für die Vollständigkeit, Richtigkeit und Aktualität des Angebotes.

Die bei der Vermietung anfallenden Kosten für Notar, Rechtsanwalt und Steuern sind vom Mieter zu tragen.

Für unsere Vermittlungstätigkeit erlauben wir uns die gesetzliche Vermittlungsprovision von 2 Monatsmieten zuzüglich 20 % Mehrwertsteuer vom Mietpreis in Rechnung zu stellen.