



INNENARCHITEKT

RAPHAELAMON

www.raphaelamon.at

Leben. Leidenschaft. Wohnen.

Innenarchitektur für Private und Unternehmen

Schluss mit kahlen Wänden, weißen Schaufenster-Wohnungen und langweiligen Geschäftsräumen. Gemeinsam holen wir das Beste aus Ihren vier Wänden heraus. Ihre Vorstellungen und meine Kreativität und Erfahrung, bringen neue, inspirierende Design-Welten in Ihre Wohnung, Ihr Haus, Ihre Praxis, Kanzlei, Lokal usw. einfach zum Wohlfühlen!

Mein Stil ist mutig, individuell und authentisch. So wie Sie!

Unser USP führt Sie zum Erfolg

Von der ersten Idee bis zur schlüsselfertigen Wohnung.

Bei mir bekommen Sie alles aus einer Hand. Inklusive Ausführung und Koordination aller Handwerker.

Ideen Finden

Ihnen fehlt die Vorstellungskraft? Kein Problem. Gemeinsam finden wir das Design, das perfekt zu Ihnen passt.

Individuelles Design

Wohnen Sie so, wie es Ihnen gefällt. Unabhängig von Modeströmungen. Ich kreierte Ihr individuelles Design.

Möbeldesign

Möbel von der Stange machen Sie nicht glücklich? Ich entwerfe Ihre individuellen Möbelstücke.

NCS-Farbkommunikation

Perfekt aufeinander abgestimmte Farben sind kein Zufall – darüber zu sprechen ist nicht immer einfach, aber möglich. Mit der NCS-Farbkommunikation.

Firmen wie Egger, Fundermax und Kaindl schwören auf dieses System, das in Schweden entwickelt wurde, um professionell über Farbwahrnehmung zu sprechen.

Unser Farbkonzept soll Emotionen erzeugen. Als ausgebildeter Farbarchitekt und -lehrer kommuniziere ich in NCS. Bunt, divers und nachvollziehbar. Denn ich überlasse nichts dem Zufall.

Schlüsselfertig

Von der ersten Vision über den Entwurf und die Ausführung bis zur Fertigstellung: Wir betreuen Sie von A-Z. Sie bekommen von uns nicht nur die Pläne, sondern auch die gesamte Raumausstattung.

Individuelle Maßmöbel vom Innenarchitekten! Wir sind Tischler! Dazu sämtliche Sanitär- und Elektrogegenstände und natürlich auch Vorhangschienen, Dekorstoffe und vieles mehr.

Im Angebot ist alles enthalten. Wir bestellen, organisieren und liefern. Unsere Partnerfirmen bauen und installieren Ihre hochwertigen Designerprodukte. Kurz gesagt: Sie haben nur einen einzigen Ansprechpartner für Ihren Wohnraum.

Aus Vision wird Realität

Die Beratung

Beim Beratungsgespräch definieren Sie den Grundton. Ihre Wünsche, Vorstellungen und Vision sind die Basisnote. Der Grundriss bzw. die Räumlichkeiten sind die Herznote. Und ich als Innenarchitekt kreierte daraus das perfekte innenarchitektonische Parfüm. Meine Stärke ist die Veredelung. Und von Ihnen kommt die individuelle Note.

Entwurfsplanung in 3D

Ein Bild sagt mehr als 1000 Worte. Oder: What you see is what you get. Ihre Ideen erwachen mittels 3D-Planung zum Leben. So sehen Sie schon vor Baubeginn, wie Ihr Projekt einmal aussehen wird. Dafür brauchen Sie kein Vorstellungsvermögen. Sie wissen, wie Ihr zukünftiger Entree-Bereich aussehen wird, Ihre Wohnküche, sogar jede einzelne Steckdose. Unterstützt durch Farb- und Materialmuster, mit denen wir die Haptik und Vision unterstützen.

Die Ausführung

Entwürfe sind schön und gut. Doch ohne die richtige Ausführung bleiben Träume oft Schäume. Deshalb helfen wir Ihnen beim Erstellen der Ausführungspläne für Tischler, Elektriker, Installateur usw. Sie bekommen für sämtliche Produktgruppen ein eigenes Angebot, ergänzt durch Angebote unserer Partnerfirmen. Denn nach dem Träumen brauchen Sie Zahlen, Daten, Fakten. Und damit aus Ihren Träumen keine Alpträume werden, berücksichtigen wir schon bei der Beratung Ihr Budget und passen unsere Arbeit daran an.

Die Umsetzung

Sobald Sie die Pläne freigegeben und uns beauftragt haben, kümmern wir uns um die gesamte Koordination und Abwicklung. Wir bestellen alle Produkte, erstellen Zeitpläne und betreuen die Baustelle vor Ort. Wir manövrieren Ihr Herzensprojekt durch jede Bauwetter-Lage und erreichen gemeinsam den sicheren Hafen!



Design zum Wohlfühlen

Amon Innenarchitektur will mit seinen Designs Menschen an ihren Ursprung erinnern. Die gesamte Wohn- und Arbeitsumgebung soll Ihnen helfen, Ihr Potenzial auszuschöpfen und Ihre kreativen Sehnsüchte zu entfalten.

Das Ziel: für Sie einen Wohnraum zu schaffen, in dem Sie genau so sein können, wie Sie sich am wohlsten fühlen. Natürlich, frei von Zwängen, ungekünstelt. Also einfach Sie selbst.

Das kann vom Purismus bis hin zum Kitsch alles sein, was in Ihren Kosmos passt. Denn den Stil bestimmen nur Sie. Ich höre Ihnen zu und übersetze alles in ein Interior-Konzept. Lassen Sie uns auf eine gemeinsame Interior-Reise gehen!

Neue Designwege

Das bedeutet weg von leeren, sterilen Betonwänden und weißen Hintergründen. Und hin zur Selbstpräsentation und belebter, anregender, lebendiger und lustvoller Innenarchitektur, die als Bindeglied zwischen Leben und Natur fungiert. Der Mensch ist nach meinem Designansatz nicht für ein Schaukasten-Leben geschaffen.

Farbpassion

Schon früh kristallisierte sich meine Liebe zu Farben heraus und so hat der Spruch: „Farbe bekennen“ eine ganz besondere Bedeutung für mich. Nicht nur auf psychologischer Ebene, wo der Mensch sein Charakterwesen mit Farbe, Stil und seinem persönlichen Inneren zeigt. Individuelle Räume für Menschen zu gestalten, die sich nicht davor fürchten ihr Innerstes nach außen zu kehren und ihr Selbst zu enthüllen.

Mut zur Farbe

- Eine Variable, die sich ständig verändert
- Auf ihre Persönlichkeit abgestimmt
- Soziale Komponente fließt mit ein und unterstreicht den Charakter
- Fällt so divers aus wie sie selbst, wie die Gesellschaft & der Mensch ist

Puristisch & elegant

- Reduzierte Formensprache trifft auf klare Linienführung
- Hochwertige Materialien und minimalistisch-puristischer Materialmix
- Fokus auf Materialität: Die natürlichen Eigenschaften des Materials hervorheben und bewusst in Szene setzen

Von der Natur inspiriert

- Innenarchitektur ist Konnex zur Natur im Innenraum
- Sich auf den Genius loci beziehen: Die Umgebung aufgreifen und die Grenzen zwischen Innen- und Außenraum verschmelzen lassen
- Sozialen Hintergrund berücksichtigen: Den Menschen und seine Wurzeln mit dem Zuhause verbinden. Innenraum soll ein Bekenntnis zu sich selbst und zu seiner Herkunft sein.
- Aktion & Reaktion auf die Umgebung: Architektonische Verortung der Umgebung

Unsere Dienstleistungspakete auf einen Blick



Paket „Beratung“

Beim Beratungstermin sehen wir uns die örtlichen Gegebenheiten an (Räume, Raumanordnung, Gangbereiche usw.) und analysieren den Grundriss. Ich mache Ihnen Vorschläge, wie wir vom Ist zum Soll kommen und Ihre Wünsche und Bedürfnisse umsetzen können. Danach analysiere ich die Anforderungen an Form und Ästhetik (Form, Farbe, Material und Licht) und wir besprechen, welche Budgets und welchen Zeitrahmen Sie zur Verfügung haben. Bei diesem Gespräch entwickeln wir auch erste Ideen für Ihr Innenraum-Konzept.

Sie müssen sich bei diesem Termin natürlich nicht alles merken. Sie bekommen alle Inhalte in einem Moodboard zusammengefasst – und selbstverständlich auch ein konkretes Angebot für die nächsten Schritte und möglichen Leistungspakete. Diese Zusammenfassung bekommen Sie wahlweise als PDF oder in Briefform.

Dauer: 2-3 Stunden

Gesamtkosten: € 250,- exkl. MwSt.



Paket „Basic“: Innenarchitektur-Entwurfsplanung

Aufbauend auf dem Beratungsgespräch setze ich den vorhandenen 2D-Grundriss in einen 3D-Plan um. Anschließend erstelle ich ein 3D-Interior-Konzept für Ihre Maßmöbel und Handelswaren wie Tapeten, Teppiche, Lampen usw. Und dazu gibt es noch ein Farb-, Material- und Lichtkonzept in zwei verschiedenen Ausführungen. All das präsentiere ich Ihnen bei mir im Büro. Wenn Sie noch kleine Änderungswünsche haben, folgt darauf noch eine Korrekturschleife.

Sobald die Entwurfsplanung fertig ist, erstelle ich für Sie eine Präsentationsmappe mit dem innenarchitektonischen Konzept, allen relevanten Grundrissen, Ansichten und Perspektiven. Dazu noch die passenden Farb-, Material-, Licht- und Produktvorschläge. Die Mappe bekommen Sie wahlweise analog oder digital als PDF.

Anmerkung: Pakete sind aufeinander aufbauend. Basis bildet immer Paket Beratung. Danach entscheiden Sie wie weit wir Sie betreuen dürfen.



Paket „Medium“: Innenarchitektur-Ausführungsplanung

Sie wollen alles perfekt durchgeplant, die Ausführung aber von Ihren eigenen Firmen erledigen lassen? Dann ist das Leistungspaket „Medium“ genau das Richtige für Sie. Neben den Entwürfen bekommen Sie detaillierte Installationspläne für alle ausführenden Professionisten.

Auf Basis der Entwurfsplanung erstelle ich konkrete Ausführungspläne, hole Angebote ein und kalkuliere einen voraussichtlichen Zeitplan für den gesamten Umbau. Wenn Ihnen die Angebote zusagen, vergebe ich auch gerne die Aufträge für Sie.



Paket „Schlüsselfertig“: Innenarchitektur-Komplettpaket

Die Full-Service-Lösung: Mit meinen ausgesuchten Partnerunternehmen setze ich auf Wunsch alle Entwürfe in die Realität um. Inklusive Koordination, Aufsicht und Qualitätskontrolle. So können Sie sicher sein, dass alles genau nach Ihren Wünschen umgesetzt wird – ohne sich selbst darum kümmern zu müssen.

Im Rahmen dieses Pakets übernehme ich selbstverständlich auch die gesamte Kommunikation zwischen Ihnen und allen beteiligten Firmen. Ich betreue die Baustelle vom ersten Tag bis zur Fertigstellung, koordiniere die Handwerker, kontrolliere den Zeitplan und natürlich auch die Budgets. Sobald alles fertiggestellt ist, treffen wir uns zur Endabnahme und Sie bekommen alle relevanten Dokumente ausgehändigt.

Raphael Amon

**„Innenarchitektur, die aus
Wohnen echtes Leben macht.
Erleben Sie selbst, wie meine
Designs Ihr Leben verändern.“**

Raphael Amon



Aufgewachsen im sonnigen Burgenland zog es mich in den urbanen Raum Wiens von dem aus ich folgenden Ausbildungsweg unternahm.

Studium Architektur, TU Wien, Wien, Österreich, Kolleg für Innenarchitektur und Möbeldesign, HTL Mödling, Mödling, Österreich, Bachelor in Innenarchitektur und 3D Gestaltung, New Design University, St. Pölten, Österreich, Masterstudium in Immobilienmanagement und Bewertung, TU Wien, Wien, NCS Colour Architect & Ausbilder, Stockholm, Schweden

Meine Leidenschaft und Wissen im Bereich Farbkommunikation konnte ich auch bereits weitergeben im Form von Workshops an der NDU St. Pölten und an der HTL Mödling.

Von der Großstadt Wien verschlug es mich dann weiter in den Osten nach Budapest wo ich einige Monate wohnte und arbeitete. Weiteres zog es mich auch mehrere Monate nach Rom um die Kunst und Architektur in meine Arbeiten miteinfließen zu lassen. Meine Kunden profitieren von meinem internationalen Hintergrund und meiner Fähigkeit sowohl im ländlichen als auch urbanen Kontext zu denken und zu planen.

A member of



Referenzen Private



Wohnung Purismus

Projektinfo

Auftraggeber: Anonym

Standort: 1050 Wien, Österreich

Planung/Ausführung: Amon Innenarchitektur GmbH

Umfang: 45 m²

Fertigstellung: 2020



Purismus trifft Wiener Dekadenz

Für das Projekt 1050 Wien, Blue Elegance sehnte sich der Kunde einer 45 m² große Wohnung nach einem Rückzugsort der besonderen Art. Das Design sollte den puristischen Ansprüchen seines Bewohners sowie dessen Liebe zur Wiener Wohnkultur vereinen. Um eine durchlaufende Linienführung in der Wohnung zu schaffen, wurden die einzelnen Wohnelemente stimmig aufeinander abgestimmt. Durch eine einheitliche Linie von Fensterbank, Wandvertäfelung sowie Kücheninsel und Garderobe wurde in der Wohnung Klarheit mit Wärme geschaffen. Zusammen mit der Wandverkleidung aus Feinsteinzeug und verchromten Metallprofil wird das puristische Gesamtbild komplettiert. Der gezielte Einsatz von Spiegelflächen lässt die Grenzen des Wohnraums verschwimmen. Um die Kälte des puristischen Designs zu brechen wurden dunkelblaue Tapetenfelder in Kombination mit Holzvertäfelungen eingesetzt. Beide Elemente sind typisch für die Wiener Wohnkultur und verleihen dieser ihren besonderen Charme.

Haus Schweiz

Projektinfo

Auftraggeber: Michael Born

Standort: Seelisberg, Schweiz

Planung/Ausführung: Amon Innenarchitektur GmbH

Umfang: 200 m²

Fertigstellung: 2019/2020



Eleganz trifft Natur

Das Haus in Seelisberg sollte ein modernes Gebäude mit Bezug zur Landschaft und Umgebung vor Ort werden. Im ersten Schritt gestaltete ich die einzelnen Räume um – inklusive Neustrukturierung und neuer Raumgliederung. Dazu wurden Zwischenwände entfernt, damit die Schwarzstahl-Treppe mehr Platz bekommt und mehr in den Mittelpunkt der Aufmerksamkeit rückt. Eine Wand aus Naturstein betont die Treppe als Designobjekt. Ein besonderes Highlight ist die Wandgestaltung im Aufenthaltsraum neben der Treppe: Arte-Tapete 34641 Insolence-Seidentapete. Im 2. Dachgeschoss wurde der Grundriss optimiert und ein Badezimmer mit Fenster im angrenzenden Raum geschaffen. Eine beleuchtete Wandnische sorgt für Stauraum und das gewisse Etwas. Im Schlafzimmer wurde ein Wandverbau in Design-Holz furnier mit abgehängter Decke für zusätzliche Beleuchtung geschaffen, das dem Raum eine individuelle und heimelige Atmosphäre verleiht.

Haus Burgenland

Projektinfo

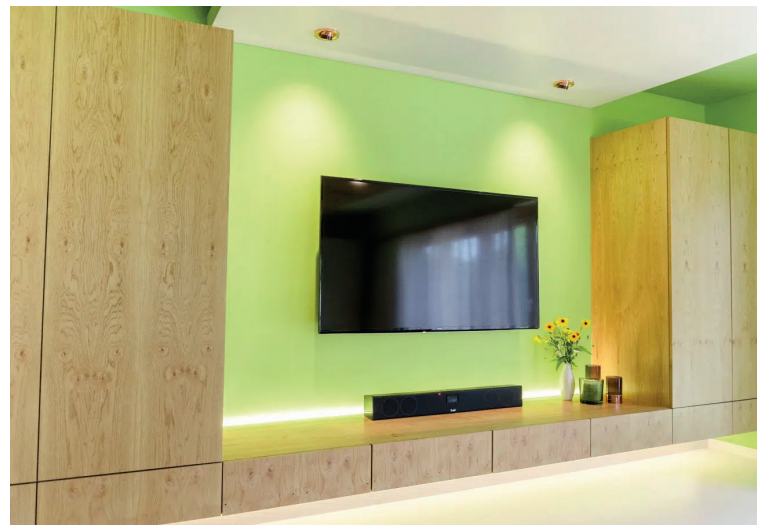
Auftraggeber: Robert Kirschner

Standort: Eisenstadt, Burgenland

Planung/Ausführung: Amon Innenarchitektur GmbH

Umfang: 200 m²

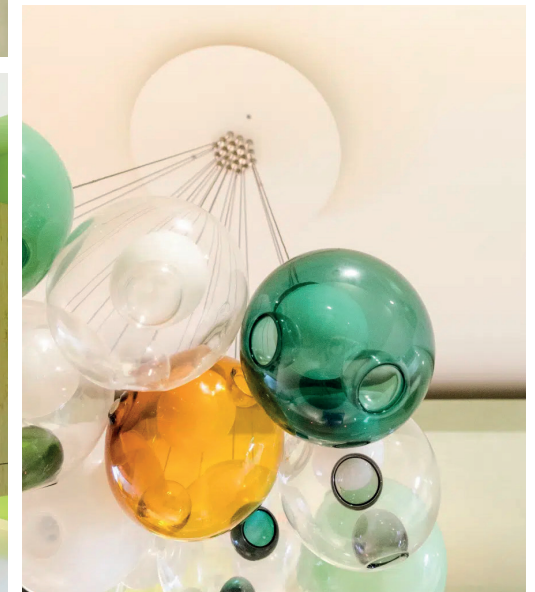
Fertigstellung: 2022



Elegante Formsprache für Familienhaus

Ein Unternehmerehepaar beauftragte mich mit der Renovierung ihres 200 m² großen Familienhauses im Burgenland. Betroffen von der Umgestaltung waren der Eingangsbereich mit Vorzimmer, Zentralraum und Abstellraum sowie das Schlafzimmer des Sohnes, das Wohnzimmer, Nassräume und das Büro des Unternehmers. Voraussetzungen waren eine elegante, puristische Formsprache und ein Bezug zur umliegenden pannonischen Landschaft.

Die Anforderungen setzte ich durch ein einheitliches Farbkonzept mit Hilfe des NCS-Farbsystems. Der Fokus lag auf der Farbfamilie G50Y, welche sich in verschiedenen Nuancen in den Räumen an den Wänden und Möbel widerspiegeln.



Wellnessbad

Projektinfo

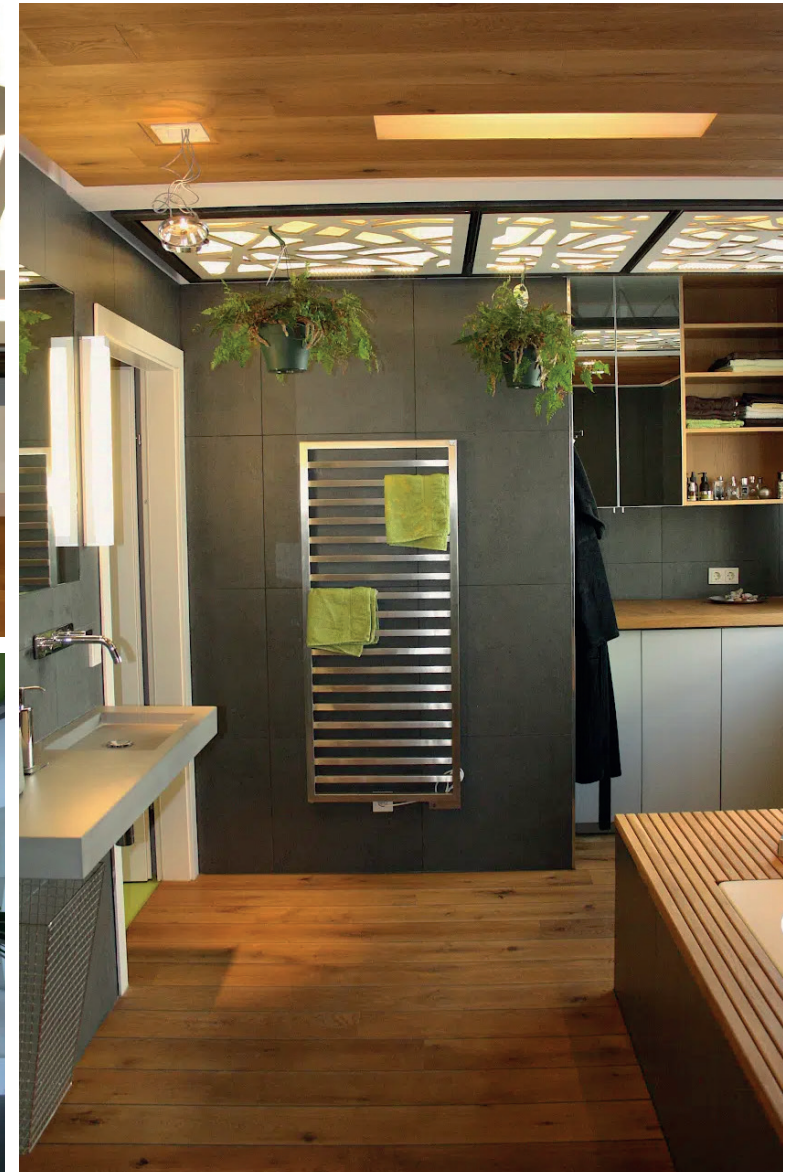
Auftraggeber: Daniel Unger

Standort: 1040 Wien, Austria

Planung/Ausführung: Amon Innenarchitektur GmbH

Umfang: 150 m²

Fertigstellung: 2021



Wellness Oase für Zuhause

Bei diesem Projekt bestand die Herausforderung darin, ein erholsames, entspannendes Ambiente zu schaffen. Ursprünglich gab es keine Dusche, sondern nur eine Standard-Badewanne für eine Person. Die Ecke war für Waschmaschine und Trockner reserviert.

Die Lösung bestand in einer kompletten Neustrukturierung des Badezimmers. Aus der Ecke wurde ein Duschbereich mit Salontüren/Schwingtüren aus wasserfesten Fundermax Exterior Platten, komplettiert von einer Regendusche von Hansgrohe.





Referenzen Business

Kanzlei

Projektinfo

Auftraggeber: Robert Briem Rechtsanwaltskanzlei

Standort: 1010 Wien, Austria

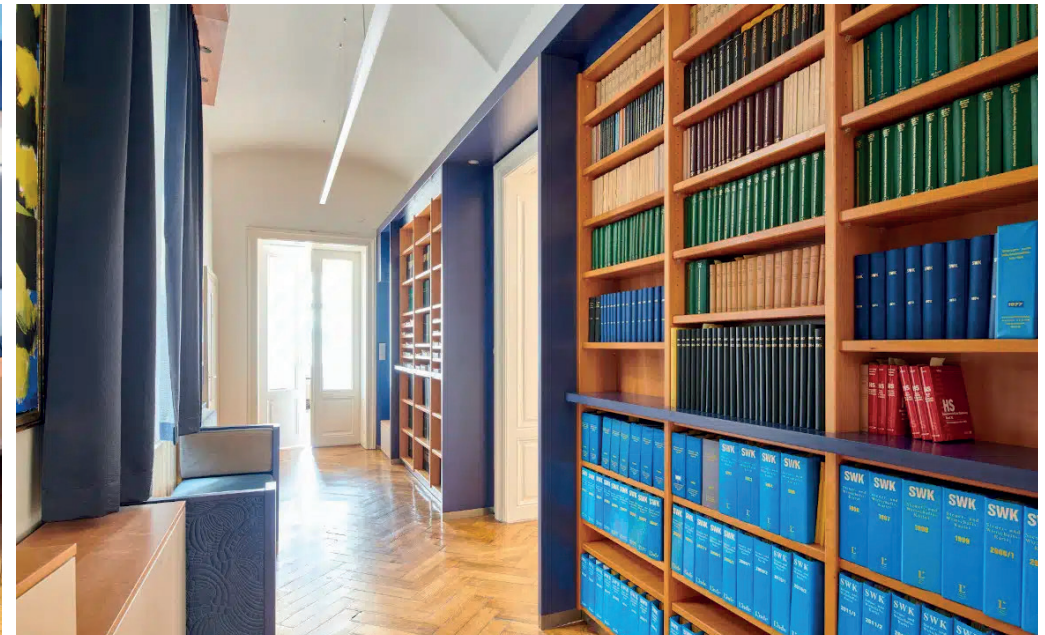
Planung/Ausführung: Amon Innenarchitektur GmbH

Umfang: 200 m²

Fertigstellung: 2022

Die perfekte Innenarchitektur für eine Kanzlei unterstützt konzentriertes Arbeiten

Ein Mandant war auf der Suche nach der perfekten Innenarchitektur für eine Kanzlei – er wollte unter anderem sein Team vergrößern und die Räumlichkeiten entsprachen nicht mehr den neuen Anforderungen. Da die gesamte Firma einem Rebranding unterzogen wurde, sollten auch die Büroräume dem neuen Corporate Design entsprechen. Die Schwerpunkte waren die Bedürfnisse der Mitarbeiter, ein attraktives Umfeld für High Potentials, die höhere Ansprüche an Prestige, Komfort und Design stellen, eine Arbeitsatmosphäre zu schaffen, die den Menschen in den Mittelpunkt stellt und dabei unterstützt, die Arbeitsaufgaben zu erfüllen.



Sporthotel

Projektinfo

Auftraggeber: Sporthotel GmbH, Marion Knet

Standort: Podersdorf am See, Burgenland

Planung/Ausführung: Amon Innenarchitektur GmbH

Umfang: 220 m²

Fertigstellung: 2020



Industrial Design meets Countryside

Dass man im sonnigen Burgenland nicht nur im Landhausstil Restaurants designen kann, wird mit dem Projekt in Podersdorf am See eindrücklich belegt. Der Wunsch eines Gastronomiebetriebs in einem urbanen zeitgemäßen Design, unter Berücksichtigung des Gesamtkonzepts, definierte einen klaren Projektauftrag.

Die Herausforderung von ungenützter Flurfläche in einem Restaurantbetrieb, ist jedem Gastronom ein finanzieller und jedem Innenarchitekten ein designtechnischer Graus. Durch den Einsatz von floralen Tapeten der Firma Designers Guild gelang es jedoch, die Fläche aufzuwerten um die Gäste in gemütlichem Ambiente bedienen zu können.



Design ist ein Manschaftssport

Die Partner

Damit Sie sich um nichts kümmern müssen und alles aus einer Hand bekommen, arbeite ich mit ausgewählten, hochqualifizierten Partnerunternehmen zusammen.

Sie interessieren sich für schlüsselfertige Innenarchitektur, die perfekt zu Ihnen passt? Dann melden Sie sich einfach bei mir!

Amon Innenarchitektur GmbH

T +43 (1) 25 300 25-285
office@raphaelamon.at
www.raphaelamon.at



Hans ortner Ges.m.b.H.
www.h-o.at

DESIGNERS
GUILD

Designers Guild Ltd.
www.designersguild.com



Design Rampf GmbH
www.designrampf.at



Ofenkörper off&go
www.ofenkoerper.at

JUNG

Albrecht JUNG GmbH & Co. KG
www.jung.de



JFK Eventtechnik - Elektronik
www.jfk.at

